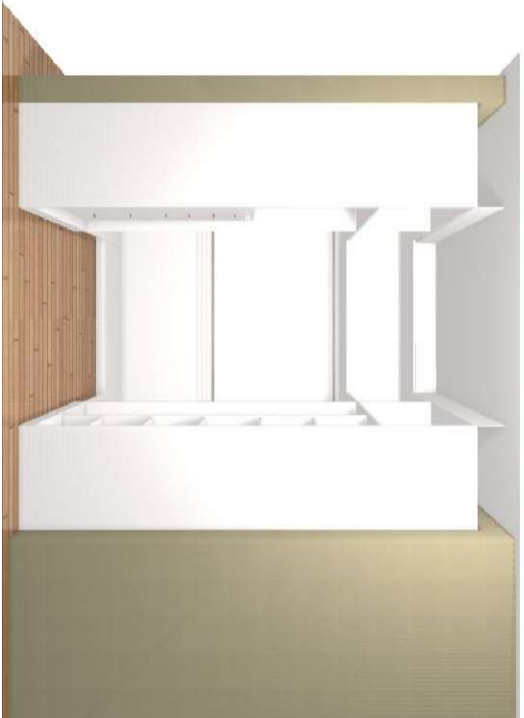
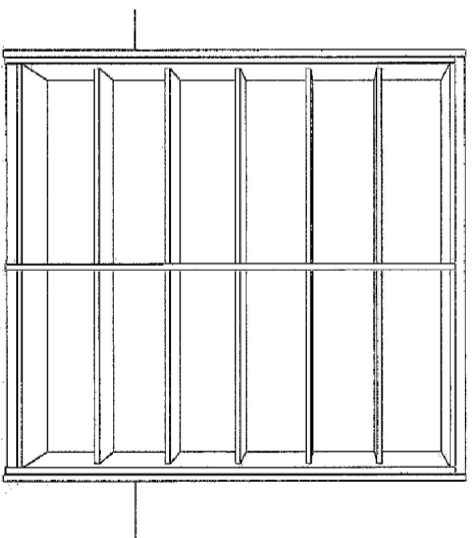


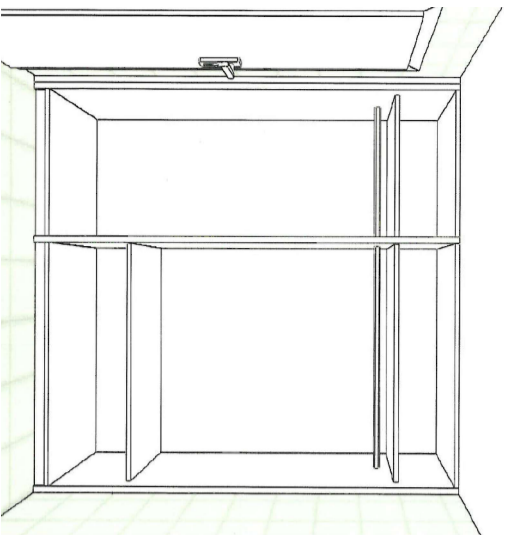
ARMÁRIO DO QUARTO 01 / CLOSET  
S/ESC



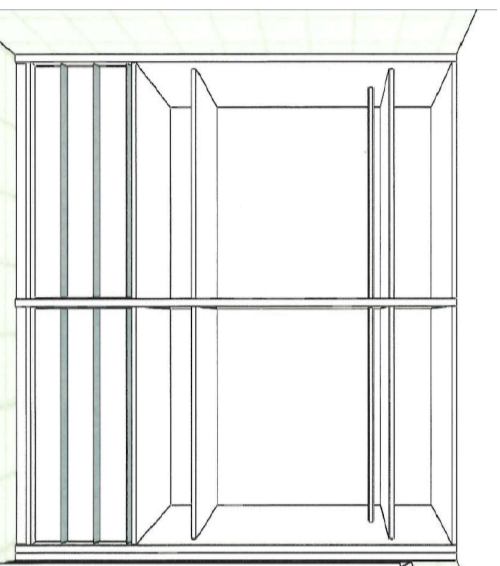
ARMÁRIO DA SUÍTE PRINCIPAL / CLOSET  
S/ESC



ARMÁRIO DO HALL 1 PISO / CLOSET  
ARMÁRIO DA CLOSETS DA CIRC. 2 PISO  
S/ESC



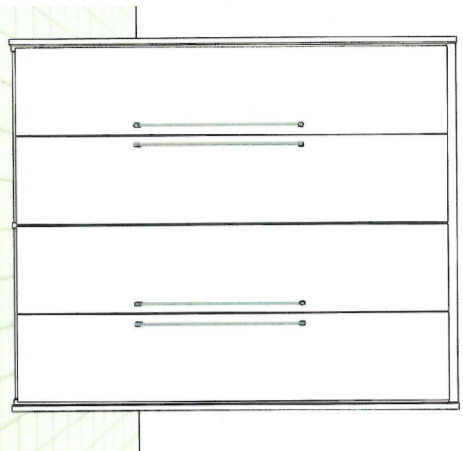
ARMÁRIO DO QUARTO 01 / CLOSET  
S/ESC



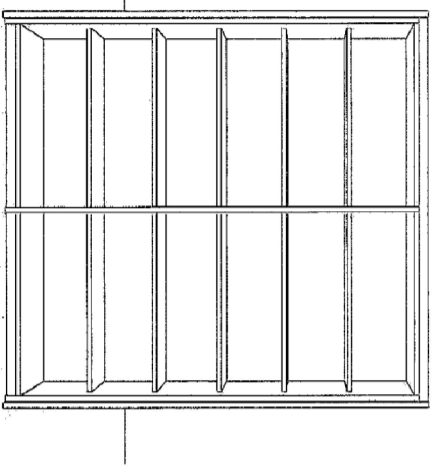
ARMÁRIO DO QUARTO 01 / CLOSET  
S/ESC



ARMÁRIO DO QUARTO 02 / CLOSET  
S/ESC



ARMÁRIO DA CIRCULAÇÃO 2 PISO  
S/ESC



ARMÁRIO DA CIRCULAÇÃO 2 PISO  
S/ESC



ARMÁRIO DO QUARTO 03 / CLOSET  
S/ESC

ESPECIFICAÇÕES:

- 0 OS ARMÁRIOS DEVERÃO SER EM MDF ANTI-UMIDADE ULTRA PREMIUM
- 1 OS ARMÁRIOS DEVERÃO TER O FUNDO EM MDF DE 15mm
- 2 PORTAS DEVERÃO SER EM MDF DE 18mm REVESTIDOS INTERNA EXTERNAMENTE EM MEL ANINA LAMINADO PLÁSTICO
- 3 AS PORTAS DEVERÃO TER ABS EM TODAS AS ARESTAS
- 4 DOBRADIÇAS BLUM / CORREDIÇAS TÍN OU CEMAO COM FREIO
- 5 SISTEMAS DESLIZANTES ROMETAL OU DUCASEE
- 6 PUXADORES AÇO INOX ESCOVADO 96

AS MEDIDAS EXATAS DE FABRICAÇÃO SÃO DE RESPONSABILIDADE DA CONTRATADA

NOTAS:

- 1 - VERIFICAR MEDIDAS EM OBRA, INCLUSIVE ESQUADRIAS, ELEMENTOS DE VEDAÇÃO, ETC...
- 2 - TODAS AS MEDIDAS INDICADAS CONSIDERAM A ESTRUTURA E ALVENARIA COM ACABAMENTOS
- 3 - PARA ESPECIFICAÇÕES DE ELÉTRICA, HIDRÁULICA E AR CONDICIONADO PREVEREMOS OS PROJETOS COMPLEMENTARES ESPECÍFICOS.

DATA:	REVISÃO:

OBRA			
US EMBASSY BRASÍLIA BRÁZIL		LOCAL	
CLOSETS		ASSUNTO	
ESCALA	INDICADA	DES.	FOLHA
		CLAUDIA	15
DATA		VISTO	ARQUIVO
02/05/2020		DENNIS	