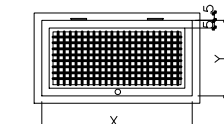
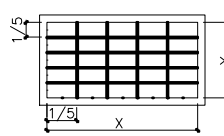


MAXIM-AIR
1/25

B50 (0.50 X 0.40)
B80 (0.80 X 0.40)
B200 4 X (0.50 X 0.40)
ESQUADRIA EM FERRO COR BRANCA
ESMALTE SINTETICO CORAL BRILHO
ACESSÓRIOS COR BRANCA PUXADOR
OBS: APRESENTAR DETALHE DE FABRICAÇÃO
VIDRO JATEADO 5mm INCOLOR

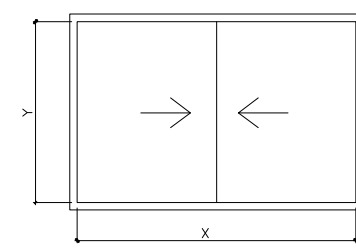
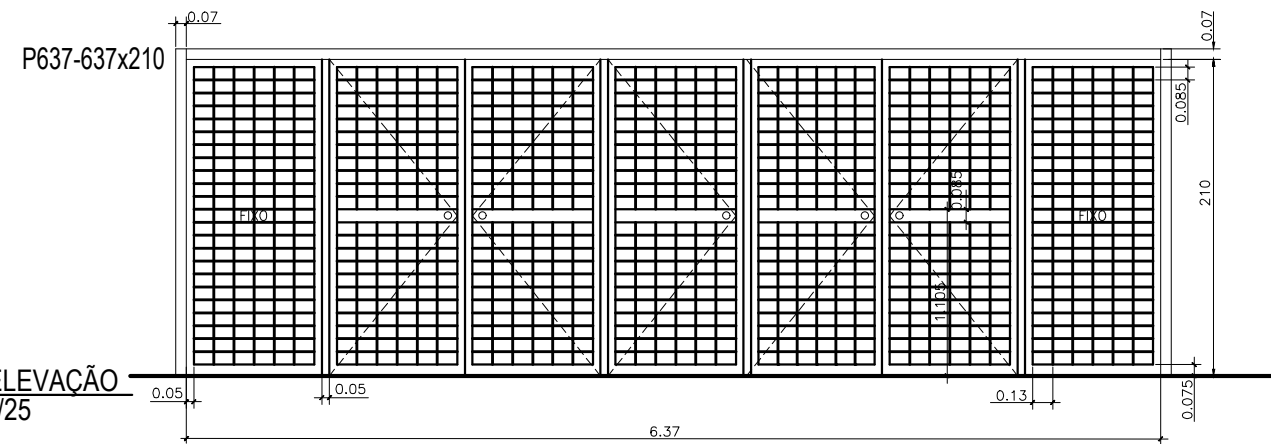


GRADE
1/25



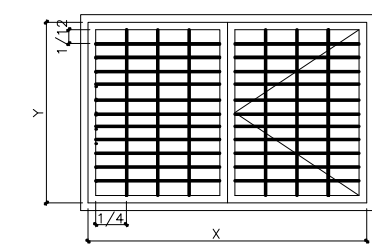
GRADE
1/25

FIXA
FERRO CHATO 3/8"



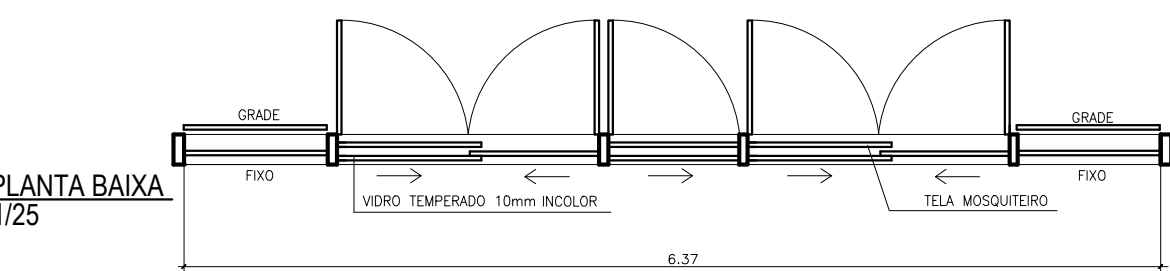
VISTA JANELA
1/25

J200 (2.00 X 1.20) VIDRO TEMPERADO 6mm INCOLOR
J200B (2.00 X 1.10) MOLDURA EM FERRO PINTADO ESMALTE SINTETICO BRILHO COR BRANCA CORAL
OBS: APRESENTAR DETALHE DE FABRICAÇÃO



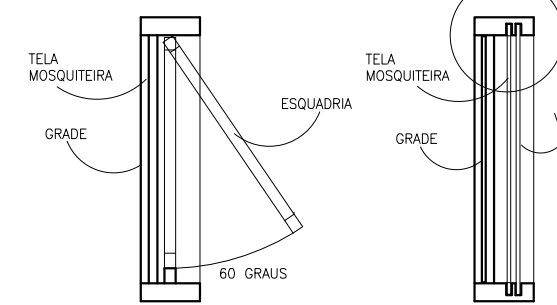
GRADE
1/25

COM TRANÇA DE SEGURANÇA
FERRO QUADRADO 3/8" MACIÇO
OBS: DEVERÁ TER UMA ABERTURA
ABERTURA MINIMA DE 70cm



MAPA DE ESQUADRIAS					
JANELAS					
COD	MEDIDAS	LOCALIZAÇÃO	MATERIAL	QUANT	
B50	(0.50 X 0.40)	PEITORIL=1.80m MAXIM-AIR	BANHEIRO JARDINEIRO	VIDRO JATEADO INCOLOR 5 mm	01
B80	(0.80 X 0.40)	PEITORIL=1.80m MAXIM-AIR	BANHEIROS	VIDRO JATEADO INCOLOR 5 mm	05
B200	4X(0.50 X 0.40)	PEITORIL=1.80m MAXIM-AIR	BANHEIRO/QUARTO EMPREGADA	VIDRO JATEADO INCOLOR 5 mm	02
J200	(2.00 X 1.20)	PEITORIL=1.00m CORRER	QUARTOS	VIDRO TEMPERADO INCOLOR 6 mm	06
J200B	(2.00 X 1.10)	PEITORIL=1.10m CORRER	COZINHA	VIDRO TEMPERADO INCOLOR 6 mm	06
VIDRO TEMPERADO INCOLOR 6 mm					
H=1.80 BASCULANTES * CONFIRMAR NA OBRA					
H=1.00 QUARTOS * CONFIRMAR NA OBRA					
H=1.10 COZINHA * CONFIRMAR NA OBRA					
PORTAS					
OBS: PORTA ACESSO AOS QUARTOS SAFE HAVEN DEVERÁ SER MACIÇA TER OLHO MAGICO E FECHADURA DE SEGURANÇA					
P60	(0.80 X 2.10)	CLOSETS E BANHEIROS	MADERA PINTADA		08
P60	(0.80 X 2.10)	BANHO, JARDINEIRO BANHO, CHURRASQUEIRA	ESMALTE SINTETICO CORAL BRANCO BRILHO	ALUMINIO VENEZIANA	02
P70	(0.70 X 2.10)	QUARTO EMPREGADA DEPOSITO E BANHOS.	ESMALTE SINTETICO CORAL BRANCO BRILHO	MADERA PINTADA	04
P80	(0.80 X 2.10)	SALA JANTAR	ESMALTE SINTETICO CORAL BRANCO BRILHO	MADERA PINTADA	01
P90	(0.90 X 2.10)	QUARTOS E COZINHA	ESMALTE SINTETICO CORAL BRANCO BRILHO	MADERA PINTADA	07
P90	(0.90 X 2.10)	COZINHA E AREA DE SERVIÇO	ESMALTE SINTETICO CORAL BRANCO BRILHO	ALUMINIO VENEZIANA	02
P105	(1.05 X 2.10)	ACESSO A CIRCULAÇÃO QUARTOS	ESMALTE SINTETICO CORAL BRANCO BRILHO	MADERA MACIÇA PORTA DE SEGURANÇA	01
P105	(1.05 X 2.10)	PORTA ACESSO PRINCIPAL	ESMALTE SINTETICO CORAL BRANCO BRILHO	MADERA PINTADA - OLHO MAGICO	01
P120	(2X80) X 2.10)	COZINHA / SALA DE JANTAR	ESMALTE SINTETICO CORAL BRANCO BRILHO	MADERA ENVERNIZADA	02
P504	(5.04 X 2.10)	SALA JANTAR	ESMALTE SINTETICO CORAL BRANCO BRILHO	PORTA DE CORRER EM TRILHO	01
P637	(6.37 X 2.10)	SALA JANTAR	ESMALTE SINTETICO CORAL BRANCO BRILHO	VIDRO TEMPERADO 10 mm	01
P637	(6.37 X 2.10)	SALA JANTAR	ESMALTE SINTETICO CORAL BRANCO BRILHO	VIDRO TEMPERADO 10 mm	01

OBS: TODOS OS PUXADORES, MAÇANETAS, TRINCO DOBRADIÇAS, FERRAGENS EM GERAL DEVERÃO SER FORNECIDOS PELO CONTRATADO SEGUINDO ESPECIFICAÇÃO DA CONTRATANTE. CASO ALGUM ITEM NECESSÁRIO NÃO ESTEJA ESPECIFICADO DEVERÁ SER CONSULTADO E FORNECIDO.
OS PAINÉIS DE VIDRO TEMPERADO DEVERÃO SER REVESTIDOS POR PELICULA MYLAR INCOLOR PS-8

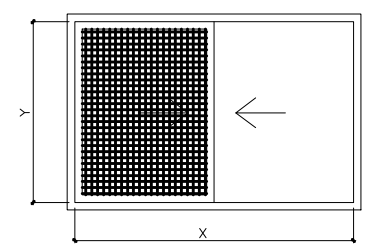


CORTE
1/25

ESQUADRIA EM FERRO COR BRANCA
ACESSÓRIOS COR BRANCA
ESMALTE SINTETICO CORAL BRILHO
PUXADOR
VIDRO JATEADO 5mm INCOLOR
OBS: APRESENTAR DETALHE DE FABRICAÇÃO

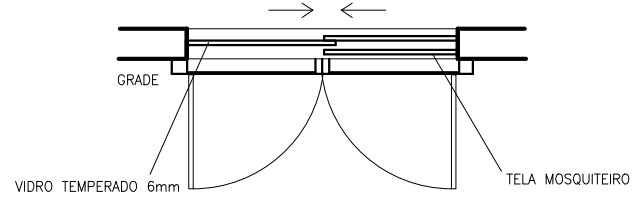
CORTE
1/25

PADRÃO PARA COLOCAÇÃO DA GRADE E TELA MOSQUITEIRA EM MAXIM-AIR



TELA MOSQUITEIRO
1/25

PADRÃO PARA COLOCAÇÃO DA GRADE E TELA MOSQUITEIRA EM JANELA CORRER



PLANTA BAIXA
1/25

OBS: DEVERÁ TER UMA ABERTURA
ABERTURA MINIMA DE 70cm

US EMBASSY BRASLIA BRASIL
MAPA DE ESQUADRIAS/DETALHES ASSUNTO
ESCALA INDICADA DES: CLAUDIA T FOUHA 19
DATA: 04/23/2020 VISTO DENNIS ARQUIVO

QL12-10-13/15
US EMBASSY - BRASIL
Av. das Nações, 801 - lote 3 - Tel/Fax (061)312-7000